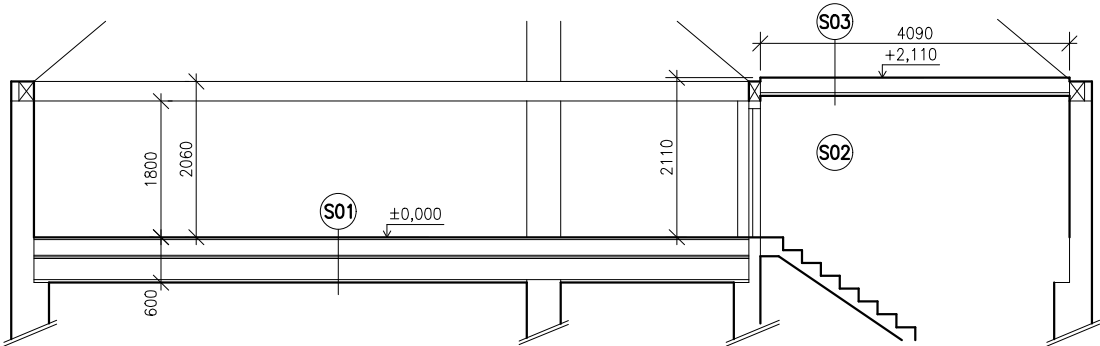
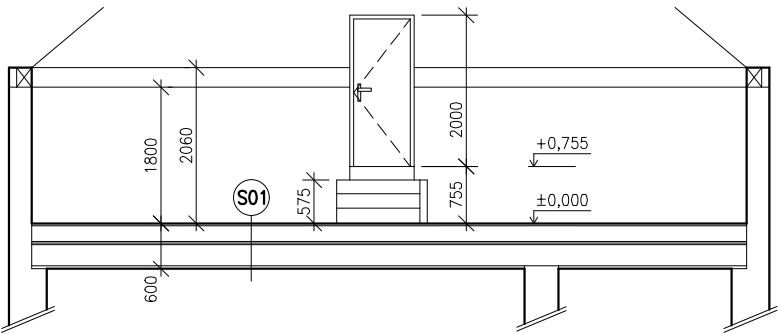


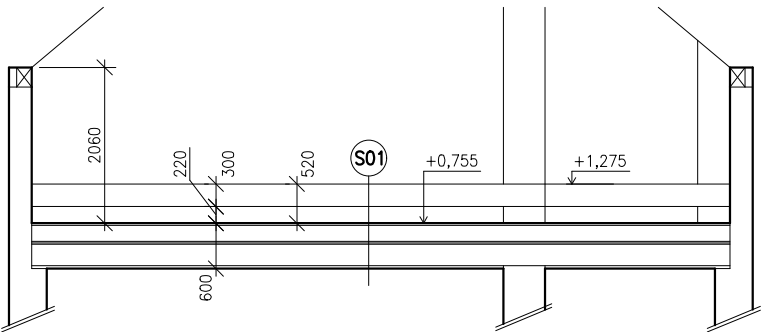
ŘEZ A–A



ŘEZ B–B



ŘEZ C–C



ŘEZ D–D

LEGENDA MATERIÁLŮ:

	STÁVAJÍCÍ KONSTRUKCE, keramické zdivo na zdíci maltu
--	--

SKLADBA KONSTRUKCÍ – stávající stav

S01 – konstrukce podlahy pády	
– PŮDOVKY	30 mm
– ŠKVÁROVÝ ZÁSYP	210 mm
– DVOJITÉ PRKENNÉ PODBYTÍ	2x20 mm
– TRÁMOVÝ STROP, vzduchová mezera	280 mm
– RÁKOSOVÁ OMÍTKA NA PRKENNÉ PODBITÍ	40 mm
PŘESNÁ SKLADBA STÁVAJÍCÍ KCE NENÍ ZNÁMA, JEDNÁ SE O PŘEDPOKLAD NA ZÁKLADĚ DOCHOVANÉ DOKUMENTACE A ZNALOSTI OBDOBNÝCH OBJEKTŮ	
S02 – stěna schodiště	
– VPC OMÍTKA	20 mm
– CIHLENÉ ZDIVO	150 mm
– VPC OMÍTKA	20 mm
S03 – konstrukce stropu schodiště	
– ŠKVÁROVÝ NÁSYP NA PRKENNÉM ZÁKLOPU	40 mm
– STROPNÍ TRÁMY, VZDUCHOVÁ MEZERA	160 mm
– RÁKOSOVÁ OMÍTKA NA PRKENÉM PODBITÍ	40 mm
PŘESNÁ SKLADBA STÁVAJÍCÍ KCE NENÍ ZNÁMA, JEDNÁ SE O PŘEDPOKLAD NA ZÁKLADĚ DOCHOVANÉ DOKUMENTACE A ZNALOSTI OBDOBNÝCH OBJEKTŮ	

PROJEKTOVÁ DOKUMENTACE SLOUŽÍ JAKO PODKLAD PRO DALŠÍ STUPNĚ PD. NEJEDNÁ SE O DOKUMENTACI PRO STAVEBNÍ POVOLENÍ A PROVÁDĚNÍ STAVBY.

0 2,5m

<div>v–projekt</div> <div>Nouzov 46, 270 31 Senomaty e–mail: valer@v–projekt.cz tel.: 728 673 118 IČO: 04955340</div>				
Název PD: SNÍŽENÍ ENERGETICKÉ NÁROČNOSTI ZŠ KNĚŽEVES parc.č. st. 16, k.ú. Kněževes u Rakovníka			Autorizace:	
Stavebník:	Městys Kněževes Václavské náměstí 124, 270 01 Kněževes	Stupeň PD:		DPS
Vlastník stavby:	Městys Kněževes Václavské náměstí 124, 270 01 Kněževes	Měřítko:		1:100
Místo stavby:	parc.č. st. 16 k.ú. Kněževes u Rakovníka [666866]	Datum:		02_2023
Hl. ing. PD:	Ing. Jan Valer (ČKAIT – 0014513)	Zodp. projektant:		Ing. Jan Valer Vypracoval: Ing. Jan Valer
Profese: ARCHITEKTONICKO STAVEBNÍ ŘEŠENÍ			Číslo paré:	Číslo přílohy: D.1.1.3
Název výkresu: ŘEZY A–A,B–B,C–C,D–D – stávající stav				